



# Lignes Express

## Rapido 4 LLN - Nivelles



**Février 2014**

# SOMMAIRE

1. LE MATERIEL ROULANT .....	3-4
2. LES ARRETS .....	4-7
a) Les arrêts de la ligne .....	4-7
b) Check-list arrêts.....	7
3. L'ENQUETE .....	8-9
4. L'HORAIRE ET LES CORRESPONDANCES.....	10
5. LA CONCLUSION .....	11

## ANNEXES

- a) Schéma de ligne
- b) Horaires
- c) Questionnaire d'enquête



### Photo de couverture :

89% de la clientèle sont des étudiants de l'université

## 1. MATERIEL ROULANT

Le TEC BW n'utilise que des autocars pour effectuer le trajet sauf pour certains voyages où il y a beaucoup d'usagers, le TEC fait appel à des bus articulés.

### a) Description de l'arway – type d'autocar utilisé pour cette ligne rapide

Le bus de 12 mètres utilisé est l'Arway du constructeur Iveco. Il offre 54 places assises.

Les sièges, confortables, sont tous disposés face à la route. Quatre sièges logotypés sont réservés en priorité aux PMR (handicapés, femmes enceintes ou portant un bébé).

Ce bus peut être équipé d'une plateforme pour PMR-UFR, mais dans le cas présent, il y a été renoncé, la manœuvre étant jugée trop délicate.

L'Arway dispose d'une porte avant à un seul vantail et d'une porte centrale à deux vantaux. Son emmarchement compte quatre marches. Les sièges sont malheureusement tous sur estrade, ce qui rend leur accès plus difficile. Cette remarque vaut en particulier pour les sièges adossés au fond du véhicule qui sont sur une estrade plus importante.





## b) Points positifs

- Les usagers sont satisfaits du confort de l'autocar, ils apprécient le moteur bien insonorisé, l'air conditionné, les vitres teintées et les sièges confortables.
- L'espace entre les sièges est appréciable ce qui est plus confortable pour les jambes.
- Les soutes sont utilisées par les étudiants de LLN.

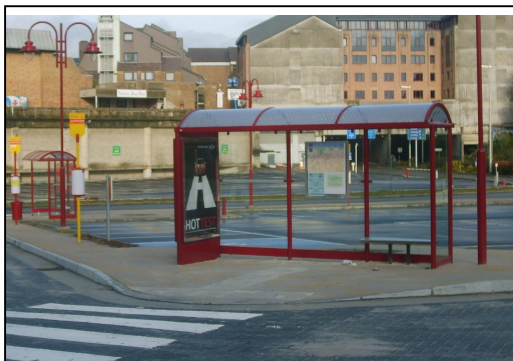
## c) Points négatifs

- L'espace entre les files de sièges est fort étroit ce qui rend le déplacement avec des bagages difficile.
- Les 4 sièges prévus pour les personnes à mobilité réduite sont situés à l'avant du bus, ces personnes n'ont pas d'accès facile au bouton poussoir lorsqu'elles occupent ces places réservées.

## 2. LES ARRETS

### a) Les arrêts de la ligne

- *Louvain-La-Neuve « Gare d'autobus »*



Louvain-La-neuve « gare d'autobus » © ACTP



Louvain-La-neuve « gare d'autobus » © ACTP

*L'abribus de LLN, bien que d'un modèle large, est trop petit pour le nombre d'usagers qui emprunte le rapido 4.  
Pas de places assises en suffisance et l'abribus pourrait être placé différemment pour en accueillir un second et dégager de l'espace à l'arrêt. (voir photo de couverture)*

- LLN « parc d'affaires »



*A cet arrêt, ni abribus ni banc alors que la physionomie des lieux semble s'y prêter. Cet arrêt accueille le personnel du parc d'affaire situé à proximité.*

LLN « parc d'affaires » vers Nivelles © ACTP

- Court St Etienne « Beaurieux »



*Les aménagements des arrêts de Court St Etienne (dans les deux sens) sont très corrects, ils possèdent un parking vélos et voitures. Une seule question nous interpelle : la correspondance avec la ligne 30, seul le voyage de 16h29 correspond avec le voyage de 16h22 du rapido tandis que les deux autres voyages du 30 ne correspondent pas.*



Court St Etienne « Beaurieux » © ACTP

- Genappe « Chaussée de Bruxelles »



Genappe « Chaussée de Bruxelles »

*Le 365 s'arrête plus loin sur la N5. L'arrêt du 365 ne dispose d'aucune protection. Ne peut-on pas fusionner ces deux arrêts séparés de 30m.*

Genappe « arrêt 365 »



- Nivelles « D'Hondt »



*Un arrêt propre avec l'équipement standard, à l'entrée d'un zoning. Le dallage est peu étendu.*

*De l'autre côté, l'arrêt est bien équipé mais si surpeuplé, les personnes doivent attendre sur la grand route ce qui entraîne un sentiment d'insécurité.*

Nivelles « D'Hondt » © ACTP





- Nivelles « Gare des bus »



A la gare de Nivelles, *aucun abribus sur le quai TEC* accueillant le rapido 4. Pourtant, c'est un des arrêts les plus fréquentés de la ligne. Alors que les autres quais ont chacun deux abribus.

Nivelles gare © ACTP

### b. Check-list arrêts

	Abribus	Siège	Horaires	Poubelle	Râtelier 2 roues
LLN, gare d'autobus	Oui	Oui	Oui	Oui	Non
LLN, parc d'affaires	Non	Non	Oui	Oui	Non
Court St Etienne, Beurieux	Oui	Oui	Oui	Oui	Oui
Genappe, ch. De Bruxelles	Oui	Oui	Oui	Oui	Non
Nivelles, d'Hondt	Oui	Oui	Oui	Oui	Non
Nivelles, gare	Oui	Oui	Oui	Oui	Oui

### 3. L'ENQUETE

Nombres de participants : 121

*La clientèle est principalement des étudiants et du personnel de l'UCL.*

#### Age des participants

Entre 12 et 24 ans	89%
Entre 25 et 64 ans	11%
Plus de 65 ans	0%

#### Avec ou sans abonnement

Avec	70%
Sans	30%

#### Raison des déplacements

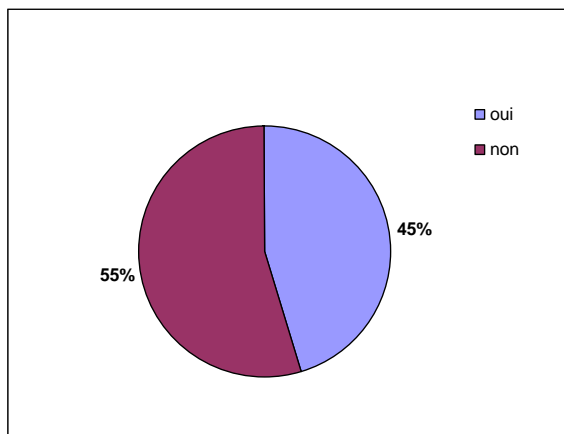
Professionnelle	11%
Scolaire	72%
Loisirs	8%
Autre	9%

#### Fréquence des déplacements

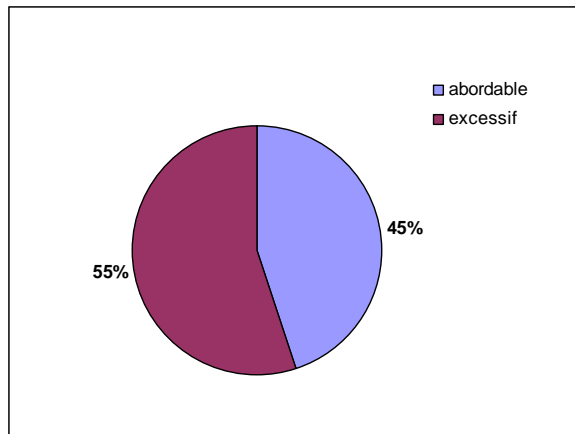
Plus 1x/semaine	74%
1x/semaine	11%
1x/mois	2%
1xtrimestre ou moins	13%

#### Etes vous satisfaits du ?

##### Confort des abribus



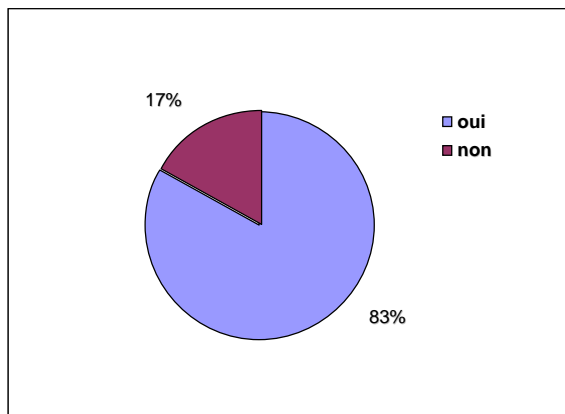
##### Tarif appliqué



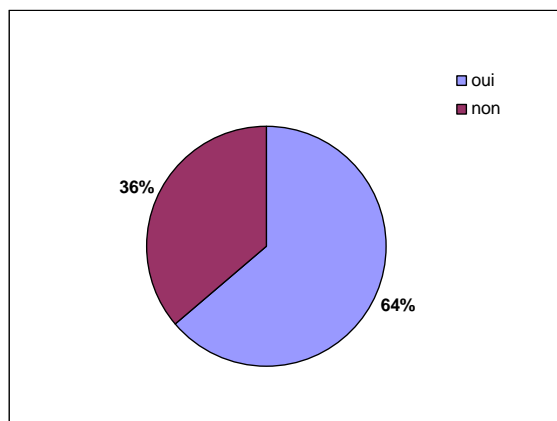
Motifs d'insatisfaction : il manque des abribus, des bancs surtout à Nivelles



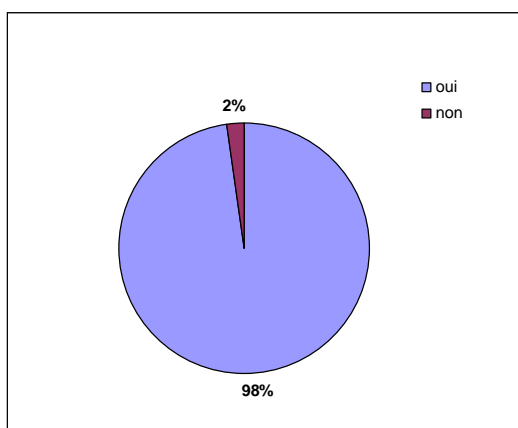
### Infos aux arrêts



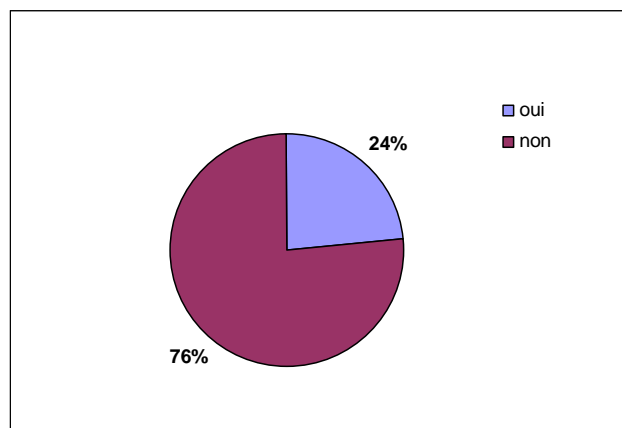
### Matériel roulant



### Temps de parcours



### Horaires



Motifs d'insatisfaction : les usagers souhaitent surtout des bus en soirée pour retourner vers Nivelles de LLN et des bus le week-end pour les loisirs et se rendre dans leur kot le dimanche soir

### Réactions des clients :

« Aux heures de pointe, on reste debout, ce n'est pas très sécurisé, il faudrait plus de bus ou des horaires plus rapprochés – Pas assez flexibles, parfois 1x toutes les 2h, parfois 1x tous les 1/4h, on doit beaucoup attendre pour le prix de l'abonnement express. »

« Pas de bus toutes les heures, le dernier bus est à 18h53, c'est beaucoup trop tôt. Il faudrait au moins un bus qui part de LLN à 20h35 après la fin du dernier cours de l'université. »

« Les problèmes viennent davantage des horaires qui sont peu adaptés à la vie étudiante (3bus à 7h30 dont le premier est trop tôt (arrivée à LLN avec au moins 30 min. avant le début des cours) et au retour le dernier départ est trop tôt, ce qui empêche de suivre des activités (sportives ou autres) à Louvain-La-Neuve. »

Extraits de nos enquêtes réalisées, ces remarques sont reprises telles que les clients l'ont exprimé

## 4. HORAIRES ET CORRESPONDANCES

a/ L'horaire de cette ligne n'est pas cadencé, ce qui ne facilite pas la mémorisation et l'organisation des correspondances.

b/ Correspondances intéressantes à réaliser

▪ **A Nivelles** :

- train vers Charleroi H+00, H+32, vers Bruxelles H+01, H+29
- vers les bus desservant le centre de Nivelles

Le trajet dure 33 min. via Genappe et 28 min. direct. Ces durées permettent de réaliser deux trajets en 1h30 avec 6 minutes de stationnement à LLN et 18 minutes à Nivelles.

Pour mieux nous faire comprendre, voici un fragment d'horaire proposé :

LLN	08 :51	10 : 21	11 : 51	...
Nivelles	09 :24	10 : 54	12 : 24	...
Train vers Charleroi	09 : 32	11 : 00	12 :32	...
Train vers Bruxelles	09 : 29	11 : 01	12 :29	...
Nivelles	09 : 42	11 : 12	12 :42	...
LLN	10 : 15	11 : 45	13 :15	...

Nous ne connaissons pas les impératifs d'exploitation, ceci n'est qu'une suggestion.

- **A Genappe** : les usagers montrent du doigt le manque de correspondance avec la ligne 365. La correspondance ne fonctionne qu'avec le voyage n°14. Dans les autres cas, le temps d'attente est souvent supérieur à 30 min. Le dernier service en provenance de Nivelles arrive à Genappe à 13h49. Le premier départ vers Louvain-La-Neuve de Genappe est à 11h09.

Genappe a une population de 14.200 hab.. Mais elle n'est desservie que le matin dans le sens Nivelles vers LLN et l'après-midi uniquement dans l'autre sens.

c/ Les horaires doivent être adaptés à ceux de l'université, certains étudiants terminent à 20h et il n'y a plus de bus à cette heure-là. Beaucoup regrettent qu'il n'y ait plus de bus après 18h53.

- *Horaires de la plupart des cours de l'université-*

- \* 08h30 ->10h30
- \* 10h45 -> 12h45
- \* 14h00 -> 16h00
- \* 16h15 -> 18h15
- \* 18h30 -> 20h30

d/ Service du week-end

Le samedi, des services sont demandés par le personnel de l'esplanade. Le dimanche soir, les voyageurs, principalement des étudiants, demandent quelques services pour rentrer dans leur kot à LLN.

## 5. CONCLUSION

a/ Il n'y a pas de concurrence pour cette ligne express. La ligne 19 du TEC (Nivelles-Ottignies) remplace le rapido 4 le week-end et en soirée (dernier départ d'Ottignies à 23.20 et dernier départ de Nivelles à 22.37). Pour rejoindre LLN, il est nécessaire de prendre une correspondance avec le 20 ou le 31 (inexistante en soirée).

b/ Les points positifs :

- **Ligne ponctuelle :**  
Cette ligne emprunte la N25, route à 2x2 bandes (style autoroute). Il n'y a pas de problèmes d'encombrement.
- **Trajet rapide :**  
La vitesse du bus est 80km/h voir même un peu plus. Le temps de parcours est semblable à celui de la voiture.
- **Arrêts bien implantés** à côté des zonings, de parkings de dissuasion ou de nœuds de communication.

c/ Les points négatifs :

- **La desserte de Genappe** ne se fait pas à chaque trajet Des chauffeurs nous signalent que le détour via Genappe ne serait pas pénalisant pour l'horaire. Dans les voyages observés, les bus arrivent à Nivelles avec 2 à 3 min. d'avance.
- **Les mauvaises correspondances** avec les autres lignes TEC et les trains vers Charleroi et Bruxelles en gare de Nivelles. Le rapido 4 s'arrête à la gare qui est décentrée par rapport au reste de la ville. Une correspondance serait intéressante avec les autres lignes des TEC desservant la ville, le centre commercial,...



## D'autres publications

(disponibles sur demande ou sur [www.actp.be](http://www.actp.be))

Lignes express (conforto, rapido...)

*Que demandent les clients de la SNCB ?*

*Que demandent les clients des TEC ?*

*Accessibilité aux bus pour les PMR ambulatoires*

*La connexion train-bus, exemples de bonnes pratiques*

*L'abribus idéal*

*Stratégies ferroviaires pour la Wallonie*

*Ce qui fâche à Liège-Guillemins*

*Evaluation du site infotec.be*

*Evaluation des 4 maisons de la mobilité*

*L'accostage des bus*

...



**ACTP asbl**

**Place des Guillemins 17B25**

**4000 Liège**

**Tél/Fax : 04/233.67.57**

**[actp@skynet.be](mailto:actp@skynet.be)**

**[www.actp.be](http://www.actp.be)**

Avec le  
soutien  
de



Wallonie